



## 居宅訪問介護サービス

居宅訪問介護部

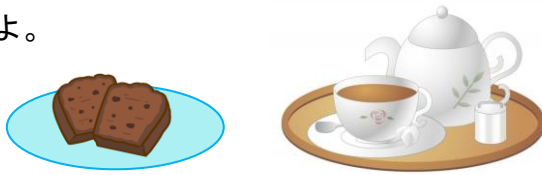
〒768-0023

観音寺市古川町97番地2

TEL : 0875-24-0999

FAX : 0875-24-9978

まいつき だいいち きんようび みとよし ごどうちようしゃ みな  
毎月第一金曜日に、三豊市合同庁舎で「やまもも」の皆さんが作られた  
こうにゆう わたし お  
スイーツを購入しています。私の推しは「ショコラパウンドケーキ」。  
にが あま ぜつみよう こうちゃ  
ほろ苦さと甘みが絶妙にマッチしており、コーヒー、紅茶どちらでもいけます。  
くるま と か く おお かた おうえん  
車を飛ばして買いに来るファンがいっぱいなど、多くの方が応援して  
いますよ。



かいご かわい まさし  
介護部 河合 雅史

## 発達障がい者の居場所支援センター



ウィズだより

〒768-0072

観音寺市栄町3丁目5-3-2

TEL : 0875-24-8111

FAX : 0875-24-8141



ことし こうれい こうえんかい かいさい  
今年も恒例の講演会を開催します。  
こんかい かね こども も おや じぶん  
今回のテーマは「お金」です。子供を持つ親ならだれでも「自分が  
な あと こ だいじようぶ い  
亡くなった後、この子は大丈夫だろうか、ちゃんと生きていける  
だろうか」と心配したことがあるのではないのでしょうか。障害や  
い しんばい かい こ ねんれい かさ  
生きづらさを抱える子だったらなおのこと、年齢を重ねるごとに  
しんばい おお  
心配は大きくなっていきます。

しよくりようひん せいかつざっか ねだん あ こうねつひ  
食料品や生活雑貨の値段はどんどん上がっていくし、光熱費に  
いりようひ  
医療費、たまにはおでかけもしたいし、おしゃれもしたい。一体  
ひつよう はたら いえ す つづ  
いくら必要なのか？いつまで働けるのか？ずっとこの家に住み続け  
られるのか？

しんばい つ こんご かんが  
心配は尽きませんが、今後のライフプランについて、考える  
さいわ すこ こころ かる  
きっかけになれば幸いです。少しでも心が軽くなりますように…。

しせつちよう ささき  
施設長 佐々木 ゆかり

「おにぎりの日」やってます！！  
毎月第1・第3木曜日  
16時00分～17時45分  
ラーフのご利用者様に  
おにぎり販売いたします。感謝  
お問い合わせは  
支援センターウィズまで



香川県委託事業

生きづらさを抱える方・ひきこもり状態にある  
方に居場所を開放します。  
ご本人、ご家族、どなたでも、まずはお気軽に  
お問い合わせください。

交流・社会参加・体験のできる居場所

居場所  
毎月第1・第3火曜日  
16:00～18:00

相談員来所日  
毎月第1・第3水曜日  
13:30～16:30

講演会「障がいのある子と家族の暮らしを支えるために  
今からできるライフプランとお金の準備」

電話かメール、FAXでお申し込みください。

TEL 0875-24-8111 FAX 0875-24-8141

✉ [with2011@sea.plala.or.jp](mailto:with2011@sea.plala.or.jp)

※詳しくは、ウィズのブログ・Instagramをご覧ください。



申し込みQRコード→



やまもも・リール・ウィズ<8月/9月販売・行事カレンダー>



月	火	水	木	金	土	日
8/4	5	6	7 やまももパン販売 12:00~ 13:00	8 	9 観音寺コープ 10:00~ 12:00 	10
11 山の日	12 Aコープ豊南 10:00~ 12:00 福祉センター 12:00~ 13:00 	13 三豊市役所 12:00~ 13:00 	14 やまももパン販売 12:00~ 13:00 	15 	16 ふたば保育所、 おおとよ荘、 ヤマト松井、 田代商店への出前販売も あります。 (やまもも	17
18	19 Aコープ豊南 10:00~ 12:00 	20 観音寺市役所 12:00~ 13:00 	21 やまももパン販売 12:00~ 13:00 	22 	23 Aコープ豊南 10:00~ 12:00 ハナミズキの会 	24 ぷちふらわあ まつり
25	26 Aコープ豊南 10:00~ 12:00 福祉センター 12:00~ 13:00 	27 三豊市役所 12:00~ 13:00 	28 やまももパン販売 12:00~ 13:00 	29 ← ナイスハートin高松 土曜デー 	30 土曜デー 	31
9/1	2 Aコープ豊南 10:00~ 12:00 マックスバリュ 	3 	4 やまももパン販売 12:00~ 13:00 	5 	6 支援センター ウィズ講演会 	7

※ リールレストラン営業日

やまもも販売

・ぷちふらわあまつり  
日 時 8月24日(日) 10:00~14:00  
場 所 ハイスタッフホール

・ナイスハートin高松  
日 時 8月29日(金)~31日(日)  
場 所 ゆめタウン高松

ラフ  
クレド

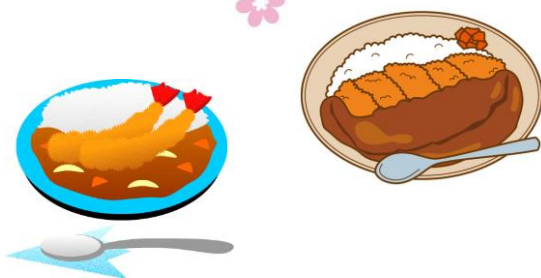
自分自身が何でも笑顔で楽しんでやれば  
「この人みたいになりたい」と思われるようになる。



リール

〒768-0040  
観音寺市柞田町丙1060-1  
TEL : 0875-82-9520

これから本格的に暑い夏が始まりますね。利用者様も熱中症に気を付けながら、元気に作業に取り組まれています。さてレストランでは、7月中旬よりメニューをリニューアル致します。週替わりランチがオードブル付きのリールランチとして生まれ変わったり、新たにカレーも登場します。王道のカツカレーや海老カツカレー等をご用意しています。スパイシーで癖になるリールのカレーを食べて、暑い夏を乗り切るなんて如何ですか？ お客様のご来店を、スタッフ一同心よりお待ちしております。



職業指導員 池田 勝彦

## 障害福祉サービス事業所

## やまももだより



### やまもも連絡先

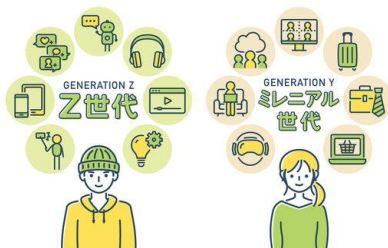
〒768-0023  
観音寺市古川町9 7 番地 2  
TEL/FAX : 0875-23-3507

みなさんは、自分が何世代に属しているかご存じですか？私は昭和60年生まれの「ミレニアル世代」に属しています。今、Z世代とα世代2人の娘の子育ての真っ最中です。最近、子どもたちとの生活の中で「世代の違いってすごいな」と感じる出来事がありました。それは、次女が学校からタブレットを持ち帰ってきた日のこと。「今日の宿題はタブレットに入っとる」と一言。さらに、「アンケートもあるから答えて」と画面をスイスイ操作して見せてくれました。

私にとって宿題やアンケートといえ、プリントが当たり前だったので正直かなりの衝撃でした。文字を紙に書く代わりに画面をタップ。先生への提出もボタン一つで完了。まさに、「デジタルネイティブ」という言葉そのものを目の当たりにした瞬間でした。Z世代の長女もSNSを使用して流行を知ったり、LINEではなく、インスタでDMを送っているそうです。このように子どもたちから新しい価値観や技術を教わる日々は驚きの連続であり、楽しくもあります。

世代を超えた学び合いの中に「教える側」だったはずの自分が「教わる側」にもなっている。そんな実感とともに、これからも子育てを楽しんでいきたいと思ひます。

大喜多 邦果



### <就労継続支援B型 施設外作業>

- ・玉ねぎ、にんにく袋詰め作業
- ・ニッショー（火木金）
- ・大成薬品工業屋内清掃（平日 11時～12時）
- ・国交省トイレ清掃（月水金 10時半～12時）
- ・三豊総合病院花壇管理（木AM）
- ・その他、除草作業など屋外作業



〒768-0023  
観音寺市古川町608-1  
TEL・FAX 0875-82-9502

ビームは、6月の中旬に粟井神社までアジサイを見に行きました。

今年は、花の数が少ないように感じましたが、とても瑞々しく美しいアジサイたちに、心が洗われました。利用者様も、「きれいやなあ」と言いながら、色とりどりのアジサイを見て回りました。

また、粟井神社の花手水は、ピンク、紫、青...涼し気な色のアジサイがたくさん水に浮かんでおり、皆さん、見入っていました。

毎年咲く粟井神社の美しいアジサイは、時期が終わると、来年の花に備えて、地元の方々が花を刈り込み、手入れをしてくださっていると聞きました。皆さんのおかげで、毎年感動をいただいています。ありがとうございます。来年もまた見に来ます！



せいかつしえんいん  
ビーム生活支援員  
よこざわ  
横澤えりこ

## 熱帯夜クイズ

熱帯夜を快適に眠るために良いのはどれでしょう

1. エアコンをゆるめにかけて寝る。
2. 扇風機の風を体に当てて寝る。
3. 窓を開けて寝る。



こたえ 1

扇風機は体温を下げすぎる恐れがあります。  
窓を開けて寝るのは防犯上危険です。



## おもしろ画像

ずいぶん前の写真ですが、うちの庭でとれたびわが、顔になっていました..  
だからといって特に何もありません..

ウィズ 佐々木



## ★お写真募集★

お写真投稿コーナー★『うちの可愛いこちゃん』！『おもしろ画像』

利用者様・ラーフ職員の皆さまのご自慢のペットちゃんや、ふいに見つけたおもしろいお写真を募集しています。

一言コメントとお名前を添えて with2011@sea.plala.or.jpまでご応募ください♪